



**Чемпионат и Первенство Сибирского Федерального Округа
по ориентированию бегом.
Первенство России (Урал, Сибирь, Дальний Восток) среди
спортсменов старшего и среднего возраста.**



Информационный бюллетень №1

1. Общая информация

1.1. Организаторы соревнований

Федерация спортивного ориентирования России, Комитет по физической культуре и спорту Республики Алтай, Федерация спортивного ориентирования Республики Алтай, Станция детского и юношеского туризма и экскурсий г. Горно-Алтайска, Республиканская станция юных туристов.

Директор соревнований: Смирнов Виктор Васильевич, СПК, (Горно-Алтайск), e-mail: gornysut@mail.ru

Главный судья: Королев Сергей Петрович, СВК, (Барнаул), тел. дом. (8-3852) 497151, e-mail: korolsp@mail.ru

Главный секретарь: Галкина Екатерина Михайловна, СПК (Барнаул), e-mail: gemix@mail.ru

Зам. главного судьи по хронометражу: Карпов А.Н., 1 к, (Новосибирск), e-mail: thiefsy@gmail.com

Зам по СТО: Заикин В.В. (Барнаул) СВК, e-mail: altaicompass@yandex.ru

Инспектор соревнований: Бондаренко Сергей Васильевич, СВК – инспектор ФСО России (Лесосибирск)

Начальники дистанций: Стрельников В.Е. (Рубцовск), Иванов С.Б. (Горно-Алтайск), Черемных О.Д. (Горно-Алтайск), e-mail: dmitrich59@mail.ru

Официальный сайт соревнований, (спортивное ориентирование в Алтайском крае):

<http://www.altaicompass.com/>

1.2. Время и место проведения соревнований

Соревнования проводятся с **16 по 20 июня 2012 года** в г. Горно-Алтайске, Республики Алтай.

Центр соревнований расположен в районе с. Дубровка, (20 км от Горно-Алтайска)

1.3. Программа соревнований

Дата	Наименование дисциплины и видов программы	Код дисциплины
16 июня 2012 г.	Заезд участников соревнований, мандатная комиссия, тренировка на полигоне	
17 июня 2012 г.	Открытие соревнований Спринт - 15 мин	0830011511Я
18 июня 2012 г.	Классика - 40 мин.	0830021511Я
19 июня 2012 г.	Эстафета - 3 этапа, 75 мин Закрытие соревнований	0830071511Я
20 июня 2012г.	День отъезда	

1.4 Возрастные группы

МЖ 14		МЖ 16		МЖ 18		МЖ 20		МЖ Э	
1999-1998		1997-1996		1995-1994		1993-1992		1991 и старше	
Первенство СФО среди юношей и девушек				Первенство СФО среди юниоров, юношей и девушек				Чемпионат СФО	
МЖ 30	МЖ40	МЖ 45	МЖ50	МЖ55	МЖ60	МЖ65			
1982 и старше	1972 и старше	1967 и старше	1962 и старше	1957 и старше	1952 и старше	1947и старше			
Первенство СФО среди спортсменов среднего и старшего возраста									

1.5 Сроки и форма подачи заявок.

Предварительные заявки на участие в соревнованиях подаются от команд в виде, указанном в Положении о Межрегиональных и Всероссийских соревнованиях по спортивному ориентированию (приложение №2) и должны быть у организатора **до 5 июня 2012 года.**

Электронная почта	Черемных О.Д. e-mail: dmitrich59@mail.ru ,	Желательно
Почтовый адрес	649100 Республика Алтай, Майминский район, с. Майма, ул. Трудовая 37-1 Черемных О.Д.	Без гарантий
	649000 Республика Алтай г. Горно-Алтайск, пр. Коммунистический 145 -42 Смирнов В.В.	
Тел/Факс	(8-38822) 64-0-64 для Смирнова В.В. (8-38822) 22667	

В мандатную комиссию предоставляются:

1. Именная заявка от коллективного члена ФСО России, оформленная в соответствии с п. 22.2. Правил соревнований, введенных в действие с 01 июля 2004 г. и заверенная:
 - руководителем и печатью регионального органа в области физической культуры и спорта ;
 - врачом и печатью врачебно-физкультурного диспансера (для несовершеннолетних спортсменов).
2. Паспорт (удостоверение личности) или свидетельство о рождении.
3. Квалификационный билет с подтверждением выполнения звания или разряда, с отметкой о принадлежности к данному КФК или СК.
4. Анкеты участников соревнований, тренера и представителя команды (приложение №2 Положения о ВС по спортивному ориентированию).
5. Копия платежного документа об оплате членского взноса в ФСО России за 2012 год.
6. Договор о страховании несчастных случаев, жизни и здоровья (оригинал)

1.6. Финансовые условия

Заявочный взнос:

Чемпионат и Первенство Сибирского Федерального Округа – согласно финансовым условиям участия в соревнованиях летней программы Календаря ФСО России 2012 года – 900 рублей, льготный для групп МЖ-12,14,16, Ж-55 и старше-М60 и старше – 600 рублей.

На соревнованиях будет электронная отметка. Аренда чипов электронной отметки “SportIdent” – 100 рублей за все дни соревнований.

Транспортные расходы за доставку к местам проведения соревнований и обратно – 100 рублей (из расчета 25 рублей в день)

2. Размещение участников соревнований

Участникам соревнований предлагаются следующие виды размещения:

- в центре соревнований:

Турбаза «Отдых» размещение: летние домики –300 руб.с чел.-10 мест, теплые домики –500 руб.-10мест, плита, посуда.

Палаточный лагерь - экологический сбор 50 рублей с чел, приготовление пищи на кострах (дрова в лесу есть). Пользование туалетами, душем. Баня недорого.

Заявки на проживание подавать до 1 июня 2012г. по тел:8-903 919 0754-Алексей Григорьевич, 8-960 967 3933-Наталья Андреевна; до 25 мая 2012г. Черемных Олег Дмитриевич e-mail: dmitrich59@mail.ru

с. Рыбалка. **т/база ИП «Кызымаев В.В.»**- 20 мест, стоимость проживания 300 руб./день, питание самостоятельно (есть посуда, плита для приготовления пищи). Тел. +7 906 939 3176, Валентин Владимирович.

К Вашим услугам гостиницы города, базы отдыха

3. Спортивно-техническая информация

3.1. Местность соревнований

Спринт. Парковая зона на окраине с. Маймы.

Классика. Местность - горного типа, оползневые склоны переменной крутизны с перепадом до 100 м., насыщенная каменная и скальная ситуация, залесенность 80%, дорожная сеть практически отсутствует,

Эстафета. Местность - горного типа, склоны переменной крутизны с перепадом до 75 м., залесенность 10%, дорожная сеть практически отсутствует.

3.2 Карты соревнований

Карты 2 и 3-го дня подготовлены в 2007 году. Работы по подготовке карт проводили: Черемных О. (г.Горно-Алтайск), Заикин В. (г.Барнаул), Поздеев С. (г.Томск). В апреле-июне будет проведена корректировка и расширение района. Карта спринта подготовлена в октябре 2011 года, автор Заикин В.В.

При изготовлении тиража будет использоваться цветная лазерная печать.

Спринт: масштаб 1:4000 , сечение рельефа 2,5 метра.

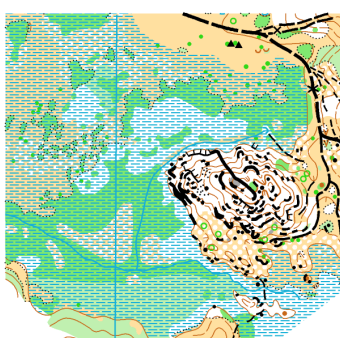
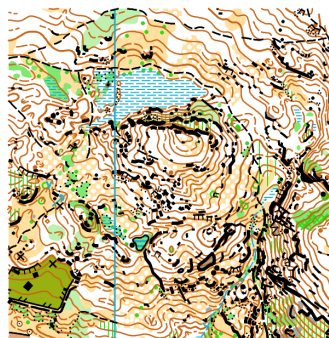
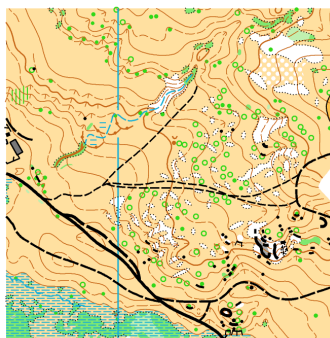
Классика, эстафета: масштаб 1:10000 , сечение рельефа 5 метров

Образцы карт соревнований:

Эстафета

Классика

Спринт

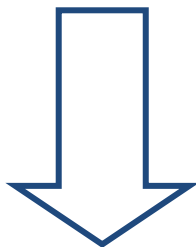


В 2007 году, в Горно-Алтайске проходил ЧИП СФО по ориентированию бегом. С образцами карт данной местности можно ознакомиться на сайте «Ориентирование в Алтайском крае», по адресу:
http://www.altaicompass.com/map_startov.html

ДОБРО ПОЖАЛОВАТЬ В ГОРНЫЙ АЛТАЙ!

Все свои вопросы Вы можете отправлять на электронный адрес e-mail: dmitrich59@mail.ru, мы обязательно Вам ответим.

Образец предварительной заявки – ниже



Предварительная заявка

На участие в соревнованиях _____
Проводимых в _____
В срок _____
От команды _____
(область, край, республика, автономный округ)

№№ п./п.	Фамилия, имя участника	Возрастная группа	Квалифика ция	Год рождения	Номер личного чипа
1					
2					
3					
4					
5					
6					
7					
8					
9					
10					
11					
12					
13					
14					
15					
16					
17					
18					

Представитель команды _____

Примечания:

Предварительная заявка должна поступить к Организатору не позднее, чем за 12 дней до начала соревнований, по почте, факсу или по электронной почте.

Почтовые адреса даны выше, факс – (8-3882) 64-0-64, 22667 (для Смирнова В.В.)

E-mail: dmitrich59@mail.ru, (Черемных О.Д.), МБОУ ДОД «СДЮТур г Горно-Алтайска» gornysut@mail.ru

Предварительная заявка может считаться принятой только после получения подтверждения.